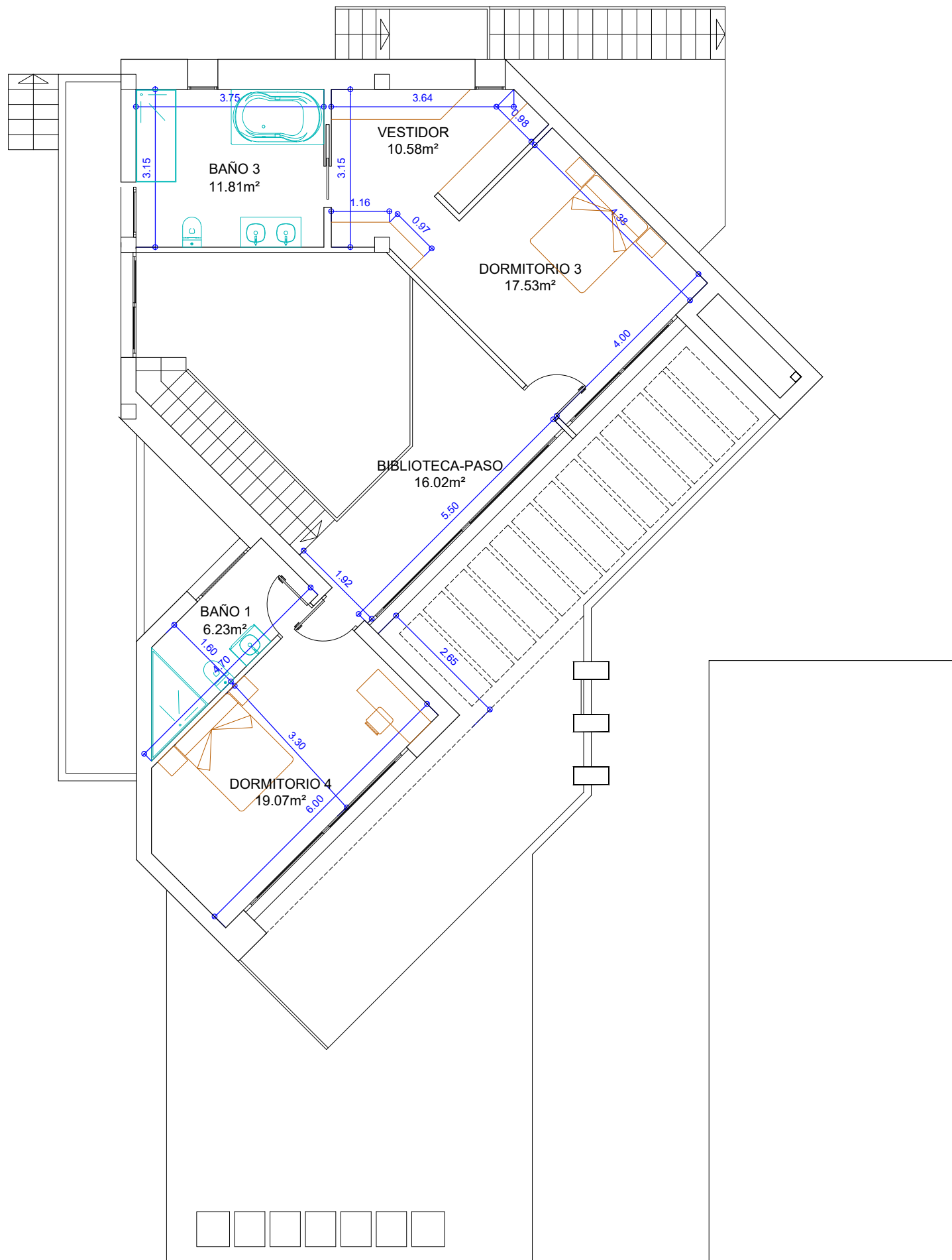


# MODIFICACIÓN 21/12/2023



SUPERFICIE DE PARCELA 865.00m<sup>2</sup> X 0.30m<sup>2</sup>/m<sup>2</sup> = 259,50m<sup>2</sup> DE EDIFICABILIDAD MÁXIMA  
SUPERFICIE PLANTA BAJA (174,19m<sup>2</sup>) + PLANTA PRIMERA (95,37m<sup>2</sup>) + 50% PORCHE (11,70m<sup>2</sup>) = 281,26m<sup>2</sup> (SE PASA 21,76m<sup>2</sup>)